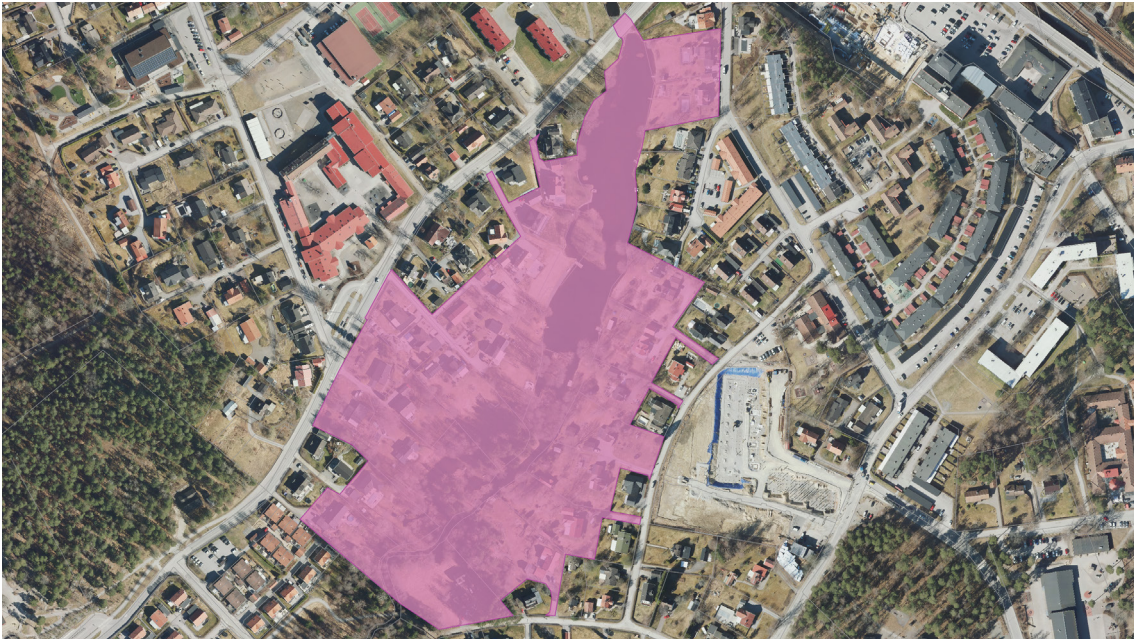




Undersökning av miljöpåverkan

Diarienummer: KS/2022:188



Ändring Detaljplan för

Byggnadsplan 01-TUR-348 gällande fastighet Kokboken 10 m.fl. (Turingeån)

Nykvarns kommun, Stockholms län

Upprättad 2023-06-15

Undersökningen av miljöpåverkan upprättas enligt miljöbalkens 6 kap.



**NYKVARN
KOMMUN**



Undersökningens syfte

En undersökning genomförs för att svara på frågan om planens genomförande kan antas medföra betydande miljöpåverkan (BMP), där undersökningen är en analys som leder fram till ställningstagandet om en strategisk miljöbedömning ska göras och en miljökonsekvensbeskrivning (MKB) behöver tas fram för en plan eller ej. För en plan som kan antas innebära betydande miljöpåverkan skall enligt 4 kap. 34 § Plan- och bygglagen (2010:900) en strategisk miljöbedömning göras och en MKB tas fram. Checklistan ska också användas till att identifiera frågor som bör utredas vidare i planarbetet, trots att planens genomförande inte bedöms innebära betydande miljöpåverkan. Då bedömningarna görs i ett tidigt skede i planarbetet kan de under planarbetets gång komma att ändras, i och med att ny kunskap kan tillkomma samt att inriktningen på planförslaget kan komma att ändras, vilket innebär att bedömningarna ska ses som preliminära.

Sammanfattande bedömning

Nykvarns kommun bedömer genomförande av ändringen av 01-TUR348 inte kan komma att medföra betydande miljöpåverkan enligt miljöbalkens 6 kap. En strategisk miljöbedömning med miljökonsekvensbeskrivning bedöms därmed inte behövas, Kommunstyrelsen beslutade 2023-10-24 § 158 att planen inte har betydande miljöpåverkan.



Krav- och uteslutningstabeller

Om någon aspekt i tabell 1 är aktuell ska en strategisk miljöbedömning (SMB) genomföras. Efterföljande tabeller behöver inte fyllas i.

Tabell 1

Aspekt med SMB-krav	Ja	Nej
Natura 2000-område enligt Miljöbalken 7 kap. 28 § påverkas		X
Detaljplan för tillståndspliktig verksamhet eller åtgärd enligt Miljöbedömningsförordningen 6 §		X
Detaljplan för tillståndspliktig verksamhet enligt Miljöbedömningsförordningen Bilaga 1		X

Om någon aspekt i tabell 2 är aktuell behöver en strategisk miljöbedömning (SMB) inte genomföras. Efterföljande tabeller behöver inte fyllas i.

Tabell 2

Aspekt som utesluter SMB-krav	Ja	Nej
Planen eller programmet syftar endast till att tjäna totalförsvaret eller räddningstjänsten		X
Planen eller programmet är enbart av finansiell eller budgetär karaktär		X



Gällande regleringar och skyddsvärden

Ställning till strategiska dokument

Är planen i enighet:	Påverkan		Kommentar	Betydande påverkan	
	Ja	Nej		Ja	Nej
Regional utvecklingsplan för Stockholmsregionen (RUFSS 2050)		X	Området ingår i primärt bebyggelseläge enligt RUFSS 2050		
Kommunens Översiktsplan 2014		X	Området omfattas av befintlig bebyggelse enligt översiktsplan		
Andra kommunala strategiska dokument (VA-plan, Miljöplan m.m.)		X	Området ingår i kommunens verksamhetsområde för VA		

Förordnanden/Skydd

Berör planen:	Påverkan		Kommentar	Betydande påverkan	
	Ja	Nej		Ja	Nej
3-4 kap MB hushållningsbestämmelser, riksintressen		X			
7 kap MB (Naturreservat, strandskydd, biotopskydd m.m)		X	Området berör Turingeån. Det är enbart en ändring av fastighetsstorlek som planen syftar till. En ändring av plan innebär att strandskyddet inte återinträder.		
Artskyddsförordningen (2007:845)		X			
Kulturresevat, byggnadsminnen eller fornminnen (kulturminneslagen m.fl.) (Taxinge-Näsby stationshus berörs i Nykvarn)		X			
Internationella konventioner (NATURA 2000)		X			



Riksintressen

Kommer planen beröra:	Påverkan		Kommentar	Betydande påverkan	
	Ja	Nej		Ja	Nej
Riksintresse för naturvården		X			
Riksintresse för kulturminnesvården		X			
Riksintresse för det rörliga friluftslivet		X			
Riksintresse för skyddade vattendrag		X			
Vägar av riksintresse		X			
Järnvägar av riksintresse		X			
Ledningsstråk av riksintresse (naturgasledning, kraftledning 70, 220 och 400 kV)		X			

Högt naturvärde

Kommer planen beröra:	Påverkan		Kommentar	Betydande påverkan	
	Ja	Nej		Ja	Nej
Lokala naturvärden enligt översiktsplan eller andra strategiska program	X		Området längs Turingeån pekas ut som ett område med höga naturvärden i kommunens Grönstrukturplan. Planändringen säkerställer att ingen ytterligare exploatering kan ske inom området.		X
Natur (nyckelbiotop, större opåverkat område, ekologisk känslighet, större träd)		X			
Naturområde med regional vikt (RUFS)		X			
Kulturlandskap		X			



Kommer planen beröra:	Ja	Nej	Kommentar	Ja	Nej
Friluftsliv		X			
Område som anses ekologiskt känsligt enligt översiktsplanen		X			
Gröna samband/strukturer	X		Området längs Turingeån pekas ut som ett område med höga naturvärden i kommunens Grönstrukturplan. Planändringen säkerställer att området bevaras som det är idag.		X

Effekter på miljön

Mark

Berör planen:	Påverkan		Kommentar	Betydande påverkan	
	Ja	Nej		Ja	Nej
Instabilitet i markförhållandena eller de geologiska grundförhållandena; risk för skred, ras etc		X			
Skada eller förändring av någon värdefull geologisk formation		X			
Risk för erosion		X			
Förändrade sedimentationsförhållanden i vattendrag eller sjöar		X			
Har området tidigare använts som tipp, uppfyllnadsplats, industrimark, eller dylikt varvid miljö- och hälsofarliga ämnen kan finnas lagrade i marken?	X		Mellan 1946-1966 pågick pappersbruk längs med Turingeån och stora mängder kvicksilver släpptes ut. En sanering av vattnet har genomförts sedan dess och betydande påverkan antas inte uppstå i samband med planändringen.		X



Berör planen:	Ja	Nej	Kommentar	Ja	Nej
Befintlig markanvändning eller infrastruktur utgör en belastning	X		Det finns befintlig bebyggelse inom området som utgör belastning, denna bedöms dock inte ha en betydande påverkan.		X

Luft och klimat

Kan planens genomförande medföra:	Påverkan		Kommentar	Betydande påverkan	
	Ja	Nej		Ja	Nej
Förändring av luftkvalitén		X			
Obehaglig lukt		X			
Förändring i luftrörelser, luftfuktighet, temperatur eller klimat (regionalt eller lokalt)		X			
Påverkan på vind- och solförhållanden eller andra klimatfaktorer		X			

Vatten

Kan planens genomförande medföra:	Påverkan		Kommentar	Betydande påverkan	
	Ja	Nej		Ja	Nej
Hantering av risk för översvämning av extrema skyfall såsom 100-årsregn eller mer		X			
Huvudavrinningsområde inom någon av Nykvarns större vattenområden (Yngern, Mälaren, Turingen, Turingeån, Taxingeån, Ryssjön, Långsjön, Rimsjön, Vällingen m.fl.?)	X		Planområdet berör Turingeån. Eftersom det endast är en ändring av detaljplanen med syfte att reglera minsta fastighetsstorlek antas ingen betydande påverkan ske		X
Förändringar av grundvattenkvalitén		X			



Kan planens genomförande medföra:	Påverkan		Kommentar	Betydande påverkan	
	Ja	Nej		Ja	Nej
Förändringar av flödesriktning för grundvattnet, i vattendrag eller sjö		X			
Minskning av vattentillgången för någon grund- eller ytvattentäkt		X			
Förändrade infiltrationsförhållanden, i avrinning eller dräneringsmönster med risk för översvämning/uttorkning		X			
Förändringar i ytvattenkvalitén		X			

Djur- och växtliv

Kan planens genomförande medföra:	Påverkan		Kommentar	Betydande påverkan	
	Ja	Nej		Ja	Nej
Betydande förändringar av antalet eller sammansättningen av djurarter i området (däggdjur, fåglar, reptiler, skaldjur eller insekter)		X			
En barriäreffekt för djurens förflyttningar och rörelser		X			
Påverkan på rödlistade arter eller andra unika eller hotade djurarter, växtarter eller växtsamhällen		X			
Påverkan på område med särskilda bestämmelser om skydd för djur- och växtarter enligt MB 8 kap. (Skogsstyrelsen)		X			
Betydande förändringar i antalet eller sammansättningen av växtarter eller växtsamhällen		X			
Minskning i antal av någon unik, sällsynt eller hotad växtart eller växtsamhälle		X			
Påverkan på område med åkermarksgradering		X			



Stads- och landskapsbild

	<i>Påverkan</i>		<i>Kommentar</i>	<i>Betydande påverkan</i>	
	<i>Ja</i>	<i>Nej</i>		<i>Ja</i>	<i>Nej</i>
Kan planens genomförande medföra:					
En förändring av utsikt, landskapsbild eller stadsbild		X			
Barriäreffekter (vägar, järnvägar, nivåskillnader etc)		X			
Påverkan på värdefull landskapsbild eller stadsbild enligt översiktsplanen		X			

Miljöpåverkan från omgivningen

	<i>Påverkan</i>		<i>Kommentar</i>	<i>Betydande påverkan</i>	
	<i>Ja</i>	<i>Nej</i>		<i>Ja</i>	<i>Nej</i>
Berör planen:					
Miljöstörande verksamhet i omgivningen med negativ påverkan på projektet		X			

Effekter på hälsa

Störningar, utsläpp, buller och vibrationer

	<i>Påverkan</i>		<i>Kommentar</i>	<i>Betydande påverkan</i>	
	<i>Ja</i>	<i>Nej</i>		<i>Ja</i>	<i>Nej</i>
Kan planens genomförande medföra:					
Ökade utsläpp av hälsofarliga ämnen		X			
Transporter av farligt gods		X			
Påverkan på känsliga grupper eller anläggningar		X			
En ökning av ljudnivåer och buller som överskrider rekommenderade gränsvärden		X			
Ökade vibrationer		X			
Ändrade ljusförhållanden (exempelvis bländning)		X			



Kan planens genomförande medföra:	Påverkan		Kommentar	Betydande påverkan	
	Ja	Nej		Ja	Nej
Upphov till störningar under byggskedet		X			
Risk för sättningar för befintlig bebyggelse under byggskedet		X			

Säkerhet och trygghet

Kan planens genomförande medföra:	Påverkan		Kommentar	Betydande påverkan	
	Ja	Nej		Ja	Nej
Explosionsrisk		X			
Risk för utsläpp av särskilt miljö- och hälsofarliga ämnen vid händelse av olycka		X			
Påverkan på den sociala miljön (trygghet, säkerhet, tillgänglighet för alla)		X			
Risk för att människor utsätts för joniserande strålning (radon)	X		Delar av planområdet är utpekade som högrisk gällande radon. Planens syfte är dock inte att upprätta nya bostäder utan enbart säkerställa mista fastighetsstorlek och planändringen bedöms därmed inte innebära betydande påverkan.		X
Förändrade risker i samband med transport av farligt gods		X			

Effekter på hushållning med mark, vatten och andra resurser

Mark- och vattenanvändning

Påverkan

Betydande påverkan



Kan planens genomförande medföra:	Påverkan		Kommentar	Betydande påverkan	
	Ja	Nej		Ja	Nej
Avsevärd förändring av mark eller vattenanvändning i området		X			
Påverkan på värdefulla vattenmiljöer		X			

Naturresurser

Kan planens genomförande medföra:	Påverkan		Kommentar	Betydande påverkan	
	Ja	Nej		Ja	Nej
Avsevärt uttömmande av någon ej förnyelsebar naturresurs		X			

Transporter/Kommunikationer

Kan planens genomförande medföra:	Påverkan		Kommentar	Betydande påverkan	
	Ja	Nej		Ja	Nej
Betydande förändring av fordonstrafik		X			
Förutsättningar för ett hållbart resande (gång, cykel- och kollektivtrafik)		X			
Påverkan på statliga vägar		X			
Påverkan på statliga järnvägar		X			

Rekreation, rörligt friluftsliv

Påverkan

Betydande påverkan



Kan planens genomförande medföra:	Påverkan		Kommentar	Betydande påverkan	
	Ja	Nej		Ja	Nej
Försämrad kvalitet eller kvantitet på någon rekreativ möjlighet (strövområde, vandringsled, rekreativ anläggning etc)		X			
Förändring i skolornas närnatur		X			
Förändrad tillgänglighet till park och närnatur		X			

Kulturminnesvård

Kan planens genomförande medföra:	Påverkan		Kommentar	Betydande påverkan	
	Ja	Nej		Ja	Nej
Negativ påverkan på område med fornlämningar		X			
Negativ påverkan på kulturhistorisk värdefull miljö		X			

Kontakta oss

Centrumvägen 24 A
155 80 Nykvarn
08-555 010 00
kommun@nykvarn.se



NYKVARN
KOMMUN
